



## คู่มือการปฏิบัติงาน

สำนักงานกลางมูลนิธิและกองทุน  
มหาวิทยาลัยราชภัฏ

มหาวิทยาลัยราชภัฏพระนคร  
(ข้อมูล ณ เดือนมิถุนายน 2548 – พฤษภาคม 2549)

## สารบัญ

เรื่อง	หน้า
1. วัตถุประสงค์	3
2. ภารกิจการปฏิบัติงาน	3
3. ขอบเขตการปฏิบัติงาน	4
4. ผู้รับผิดชอบการดำเนินงาน	5
5. แผนผังเส้นทางของงาน (Flow Chart)	6-13
6. ภาคผนวก	14
6.1 คำสั่งมหาวิทยาลัยราชภัฏพระนคร ที่ 2959/2549 เรื่องแต่งตั้งหัวหน้างานในกอง และ สำนักงาน มหาวิทยาลัยราชภัฏพระนคร ลงวันที่ 6 ตุลาคม 2549	
6.2 คำสั่งมหาวิทยาลัยราชภัฏพระนคร ที่ 3729/2548 ลงวันที่ 19 ธันวาคม 2548 เรื่อง แต่งตั้งคณะกรรมการบริหารงานสำนักงานกองทุนและมูลนิธิรวมมหาวิทยาลัยราชภัฏ	

**คู่มือการปฏิบัติงาน**  
**งานสำนักงานกองทุนและมูลนิธิรวมมหาวิทยาลัยราชภัฏ**

**1. วัตถุประสงค์** เพื่อสนับสนุนการดำเนินการ ดังนี้

1.1 พระราชบัญญัติการศึกษาแห่งชาติ ปีพุทธศักราช 2542 หมวด 1 มาตรา 8 การจัดการศึกษาโดยยึดหลักดังนี้

- (1) เป็นการศึกษาตลอดชีวิตสำหรับประชาชน
- (2) ให้สังคมมีส่วนร่วมในการจัดการศึกษา
- (3) การพัฒนาสาระและกระบวนการเรียนรู้ให้เป็นไปอย่างต่อเนื่อง

และหมวด 4 แนวการจัดการศึกษา มาตรา 23 การจัดการศึกษา ทั้งการศึกษาในระบบการศึกษานอกระบบ และการศึกษาตามอัธยาศัย ต้องเน้นความสำคัญทั้งความรู้ คุณธรรม กระบวนการเรียนรู้ และบูรณาการตามความเหมาะสมของแต่ละระดับการศึกษาในเรื่อง

1.2 พระราชบัญญัติมหาวิทยาลัยราชภัฏ ปีพุทธศักราช 2547 หมวด 2 มาตรา 31 อธิการบดีมีอำนาจและหน้าที่ และหมวด 3 การประสานงานและระดมสรรพกำลังเพื่อการพัฒนาท้องถิ่น

1.3 แผนยุทธศาสตร์มหาวิทยาลัยราชภัฏพระนคร ฉบับปี พ.ศ. 2548 -2552

- (1) การพัฒนาคุณภาพและความเข้มแข็งทางวิชาการ
- (2) การส่งเสริม การวิจัยเพื่อพัฒนา
- (3) การทะนุบำรุงศาสนา และสืบสานศิลปวัฒนธรรมของท้องถิ่นและของชาติ
- (4) การสร้างเสริมระบบการผลิตและพัฒนาครูบุคลากรทางการศึกษา
- (5) การสืบสานโครงการอันเนื่องมาจากแนวพระราชดำริ
- (6) การพัฒนาระบบการบริหารจัดการให้มีความพร้อมในการพึ่งพาตนเอง
- (7) การพัฒนาระบบการบริหารจัดการและเสริมสร้างภาพลักษณ์ของมหาวิทยาลัย

1.4 คำสั่งแต่งตั้งหัวหน้างานในกอง และสำนักงาน มหาวิทยาลัยราชภัฏพระนคร ที่ 2959/2548 ลงวันที่ 6 ตุลาคม พ.ศ. 2548

**2. การจัดการปฏิบัติงาน มีดังนี้**

2.1 ดำเนินงานทุกมูลนิธิฯ ภายใต้ประมวลกฎหมายแพ่งและพาณิชย์ พ.ร.บ. ประมวลรัษฎากร กฎกระทรวงมหาดไทยและตามคำสั่งมหาวิทยาลัยราชภัฏพระนคร ที่ 3729/2548 ลงวันที่ 19 ธันวาคม พ.ศ. 2548

2.2 ปฏิบัติหน้าที่เป็นสำนักงานเลขานุการของทุกกองทุนและมูลนิธิฯ ตามข้อบังคับทุกมูลนิธิฯ ดังนี้

- (1) การจัดประชุมกรรมการกองทุนและมูลนิธิฯ
- (2) การจัดกิจกรรมตามมติการประชุม
- (3) การขอจดทะเบียนตั้งมูลนิธิฯ
- (4) งานการเงิน การบัญชีและภาษีเงินได้มูลนิธิฯ
- (5) การบริหารเงินและการลงทุนของมูลนิธิฯ
- (6) งานประชาสัมพันธ์มูลนิธิฯ

### 3. ขอบเขตการปฏิบัติงาน มีดังนี้

3.1 กองทุนและมูลนิธิของมหาวิทยาลัยราชภัฏที่ถ่ายโอนจากสำนักงานสภาสถาบันราชภัฏ มีดังนี้ คือ

3.1.1 กองทุน มี จำนวน 5 กองทุน คือ

- (1) ไทยวัฒนาพานิช
- (2) พลเอกประภาส จารุเสถียร
- (3) กรพจน์ – อัญชนา อัครวินวิจิตร
- (4) ศาสตราจารย์ ดร.สาโรช บัวศรี
- (5) ราชภัฏกีฬา

3.1.2 มูลนิธิ มี จำนวน 9 มูลนิธิ คือ

- (1) มูลนิธิคุรุปลั้มภในพระบรมราชูปถัมภ์ของสมเด็จพระบรมโอรสาธิราชฯ สยามมกุฎราชกุมาร
- (2) มูลนิธิ ดร.สายหยุด จำปาทอง
- (3) มูลนิธิศาสตราจารย์บุญถิ่น อัตถากร
- (4) มูลนิธิพลเอกมังกร พรหมโยธี
- (5) มูลนิธิเล็ง ศรีสมวงศ์
- (6) มูลนิธิเตโช ศรีสมวงศ์
- (7) มูลนิธิช่วยเหลือนักศึกษา และสถาบันการศึกษา สังกัดกรมการฝึกหัดครูในพระบรมราชูปถัมภ์ (อักษรย่อ ช.ผ.ค.)
- (8) 100 ปี การฝึกหัดครูไทย
- (9) หลวงพ่อวัดไร่ขิง : 100 ปีการฝึกหัดครูไทย

3.2 กองทุนและมูลนิธิของมหาวิทยาลัยราชภัฏพระนคร ที่ถ่ายโอนภายในมหาวิทยาลัย คือ

3.2.1 กองทุน (รอกการถ่ายโอน) มีจำนวน 7 กองทุน คือ

- (1) กองทุน “สุฟโปฎก”
- (2) กองทุนพัฒนาสถาบันราชภัฏ “พระนคร” รัตนโกสินทร์
- (3) กองทุนเรือนไทยภาคกลาง
- (4) กองทุนศรศิริ
- (5) กองทุนเพื่อการศึกษา
- (6) กองทุนพัฒนากีฬา
- (7) โครงการกองทุนพัฒนาบุคลากรของสถาบันราชภัฏพระนคร

3.2.2 มูลนิธิของมหาวิทยาลัย มีจำนวน 7 มูลนิธิ คือ

- (1) มูลนิธิหลวงศรีภาชะเวทิน
- (2) มูลนิธิวิทยาลัยครูพระนคร 90
- (3) มูลนิธิ 100 ปี วิทยาลัยครูพระนคร
- (4) มูลนิธิการศึกษา 100 ปี การฝึกหัดครูไทย : หลวงพ่อวัดปากน้ำ : สถาบัน

ราชภัฏพระนคร

- (5) มุลนิธิอุตสาหกรรมพัฒนา (รอกการถ่ายโอน)
- (6) มุลนิธิสายสัมพันธ์เพื่อการศึกษาโรงเรียนมัธยมสาธิตวัดพระศรีมหาธาตุ (ว.ค.พระนคร) (รอกการถ่ายโอน)
- (7) มุลนิธิเพชรภาษา (รอกการถ่ายโอน)

#### 4. ผู้รับผิดชอบการดำเนินงาน

4.1 คณะกรรมการบริหารงานสำนักงานกองทุนและมูลนิธิรวมมหาวิทยาลัยราชภัฏ ตามคำสั่งมหาวิทยาลัยราชภัฏพระนคร ที่ 3729/2548 ลงวันที่ 19 ธันวาคม 2548

4.2 กรรมการและเลขานุการมูลนิธิฯ อาจารย์สมพน ศรีวรชาติย์ หัวหน้าสำนักงานมูลนิธิฯ

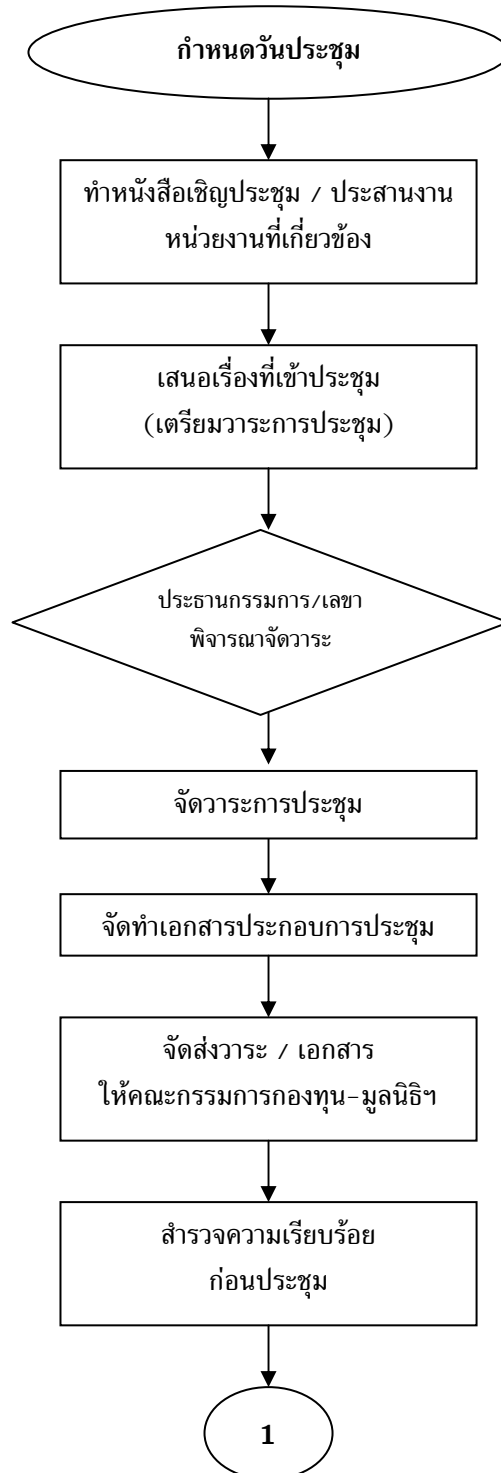
4.3 เจ้าหน้าที่ประจำสำนักงานมูลนิธิฯ คือ

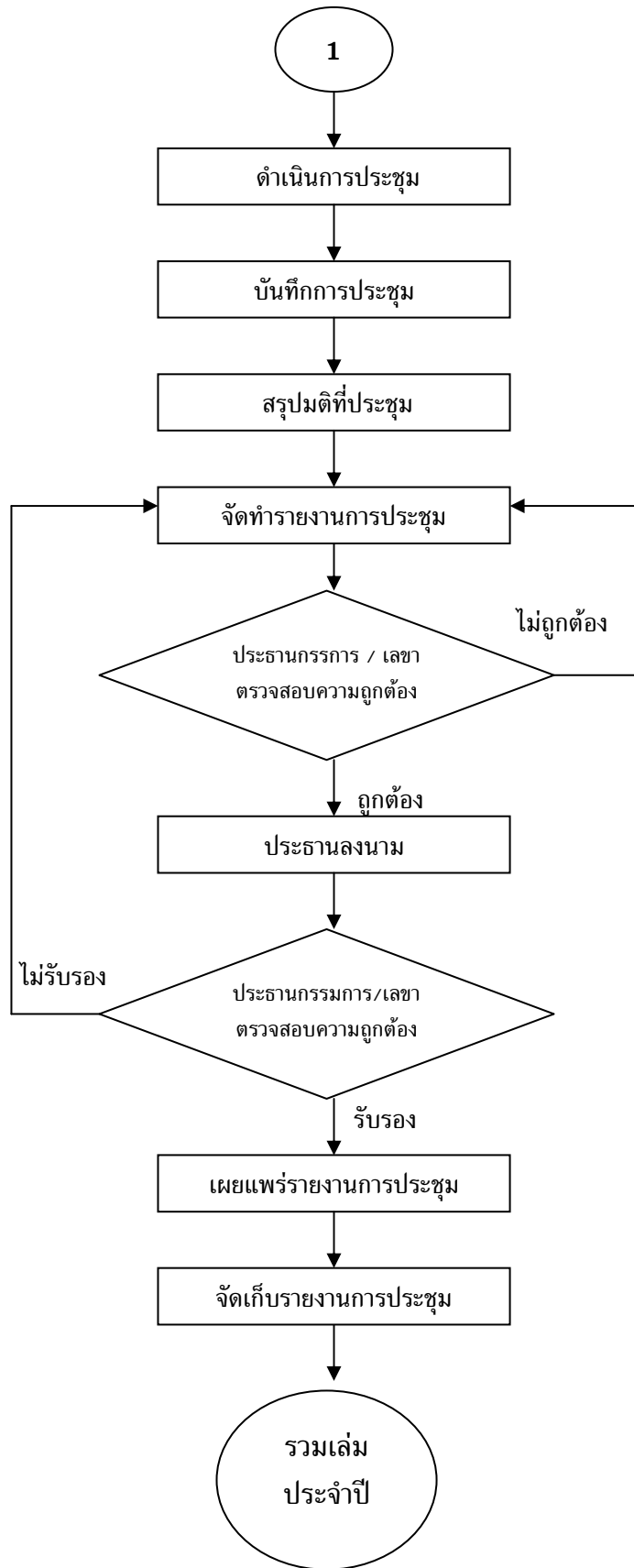
- (1) นางสาวสลิลา ศรีสลวย
- (2) นางสาวขวัญใจ อรัณยกานนท์
- (3) นางสาวอังสนา พันแสง

#### 5. แผนผังเส้นทางของงาน มีดังนี้

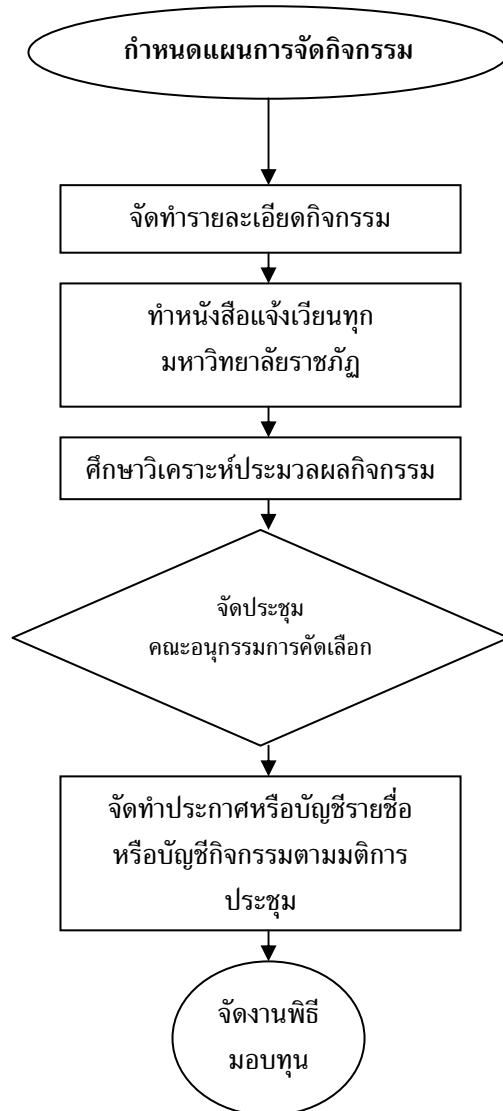
- 5.1 ขั้นตอนการจัดการประชุม
- 5.2 ขั้นตอนการจัดกิจกรรมตามมติที่ประชุม (พิธีมอบทุน)
- 5.3 ขั้นตอนการดำเนินการขอจดทะเบียนเปลี่ยนแปลงมูลนิธิฯ
- 5.4 ขั้นตอนการดำเนินการงานการเงิน การบัญชีและภาษีเงินได้มูลนิธิฯ
- 5.5 ขั้นตอนการการบริหารเงินและการลงทุนของมูลนิธิฯ
- 5.6 ขั้นตอนการการปฏิบัติงานการประชาสัมพันธ์ข้อมูลข่าวสารงานสำนักงานกองทุนและมูลนิธิรวมฯ

### 5.1 ขั้นตอนการจัดการประชุม



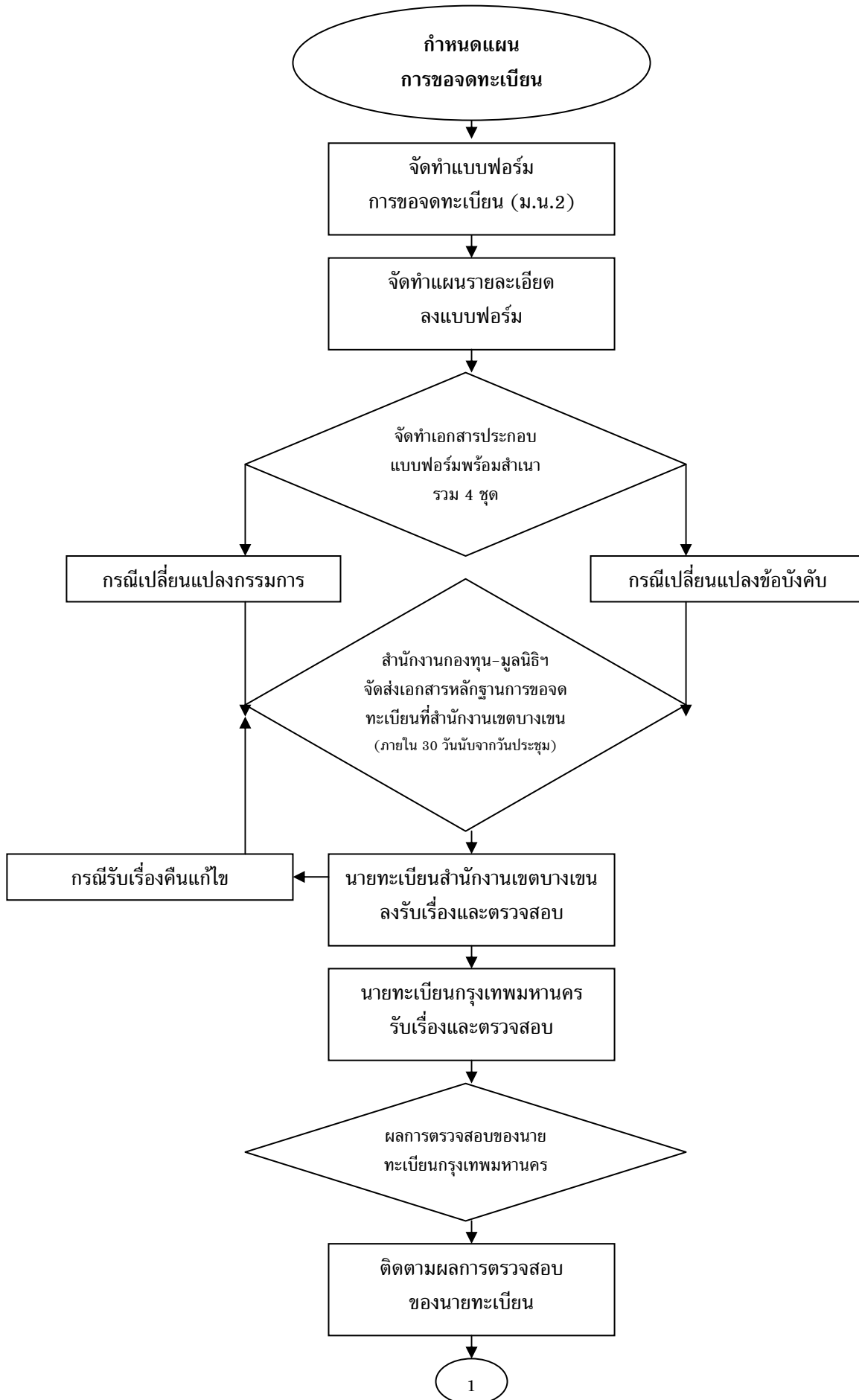


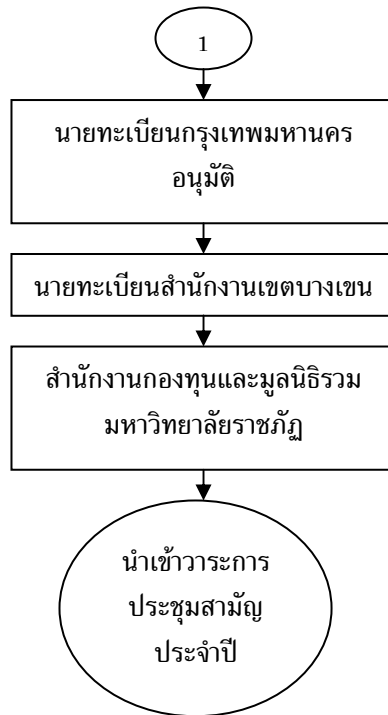
## 5.2 ขั้นตอนการจัดกิจกรรมตามมติที่ประชุม (พิธีมอบทุน)



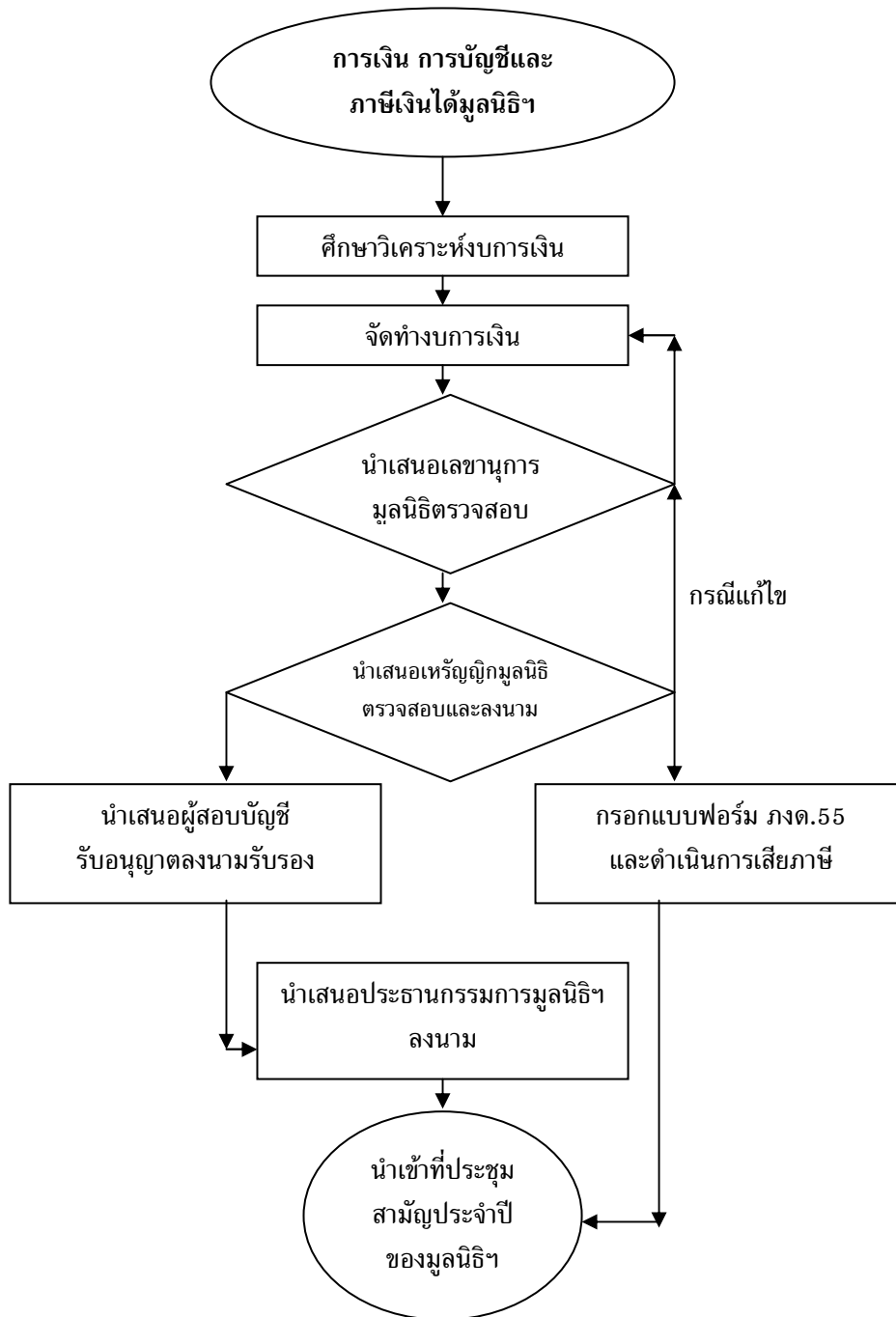


## 5.3 ขั้นตอนการดำเนินงานการขอจดทะเบียน เปลี่ยนแปลงมูลนิธิฯ

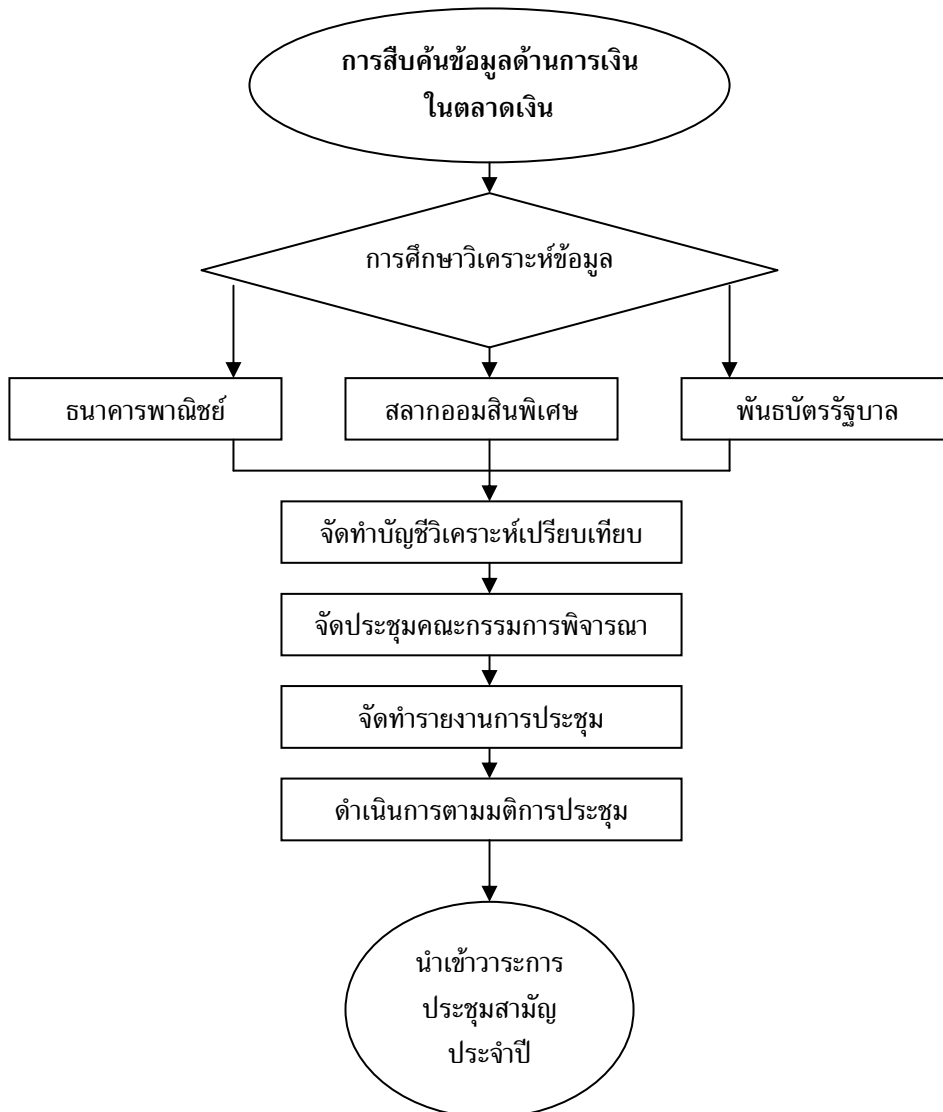




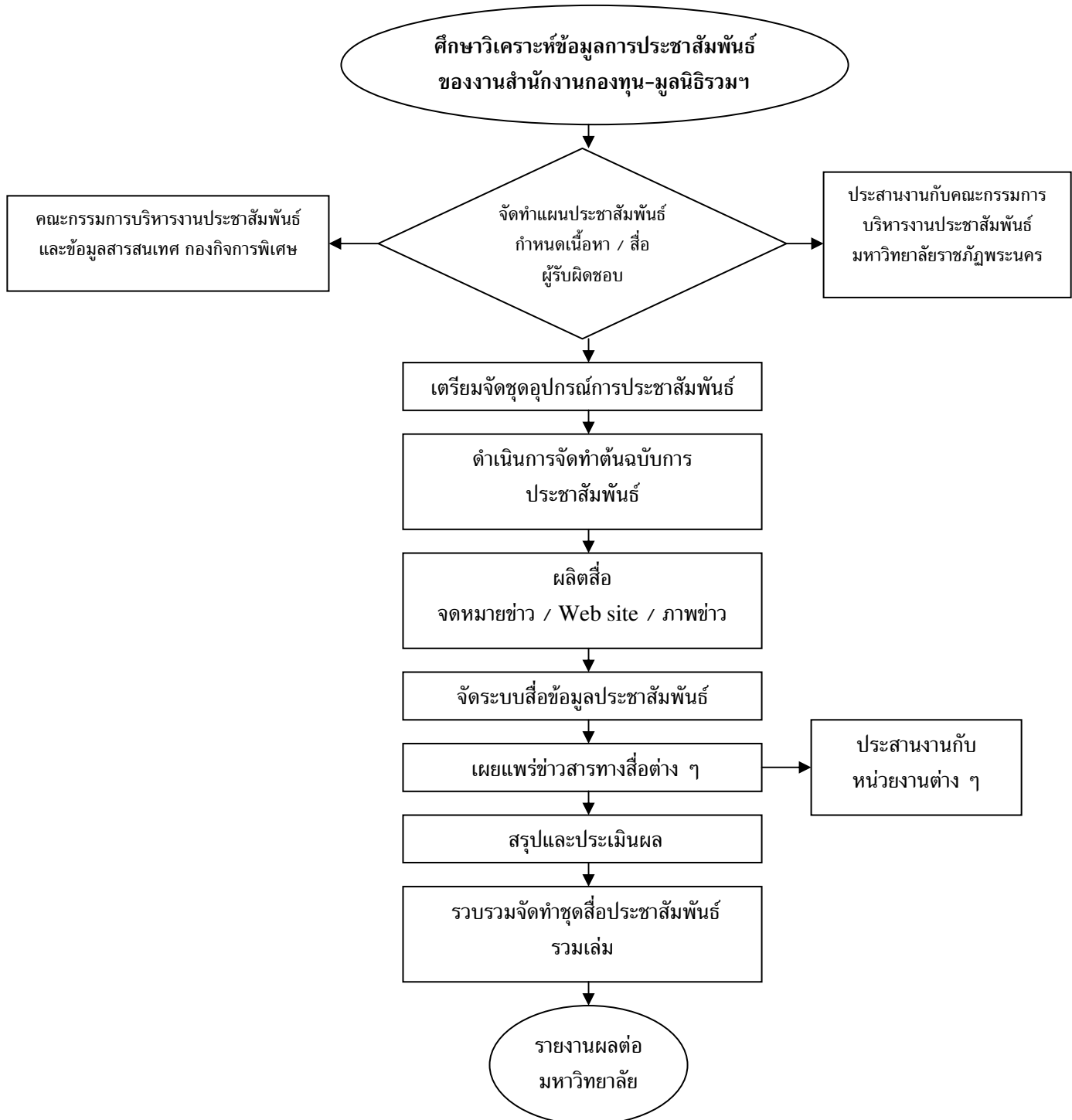
## 5.4 ขั้นตอนการดำเนินการการเงิน การบัญชีและภาษีเงินได้มูลนิธิฯ



### 5.5 ขั้นตอนการบริหารเงินและการลงทุนของมูลนิธิฯ



5.6 ขั้นตอนการปฏิบัติงานการประชาสัมพันธ์ข้อมูลข่าวสาร  
ของงานสำนักงานกองทุนและมูลนิธิรวมๆ



**6. ภาคผนวก มีดังนี้**

6.1 คำสั่งมหาวิทยาลัยราชภัฏพระนคร ที่ 2959/2549 เรื่องแต่งตั้งหัวหน้างานในกอง และ  
สำนักงาน มหาวิทยาลัยราชภัฏพระนคร ลงวันที่ 6 ตุลาคม 2549

6.2 คำสั่งมหาวิทยาลัยราชภัฏพระนคร ที่ 3729/2548 ลงวันที่ 19 ธันวาคม 2548 เรื่อง  
แต่งตั้งคณะกรรมการบริหารงานสำนักงานกองทุนและมูลนิธิรวมมหาวิทยาลัยราชภัฏ